

# +43 664 12 66 700

Fahrtbestellung und Informationen  
täglich von 07:00 bis 21:00 Uhr.

## TARIFE & TICKETPREISE

W3 Shuttle Fahrscheine und Wochen- oder Monatskarten sind direkt im Fahrzeug erhältlich. SVV-Tickets, Klimaticket und Guest Mobility Ticket Land Salzburg sind im W3 Shuttle gültig.

Pro Fahrt (auf jeder Strecke):

<b>Erwachsene</b>	€ 2,70
<b>Jugendliche</b>	€ 1,40
<b>Wochenkarte</b>	€ 13,50
<b>Monatskarte</b>	€ 49,00



### W<sup>3</sup> SHUTTLE

PFARR - WERFEN - WENG  
UND BISCHOFSHOFEN

## Nachhaltigkeit auf der letzten Meile.

Ein Mobilitätsangebot der Gemeinden  
Pfarrwerfen, Werfenweng, Werfen und  
Bischofshofen im Regionalverband Pongau.



FAHRPLAN W³ SHUTTLE

Werfenweng – Pfarrwerfen – Werfen Bahnhof      Werfenweng – Pfarrwerfen – Bischofshofen Bahnhof

Werfenweng	05:40	06:30	07:40	08:30	09:40	10:30	11:40	12:30	13:40	14:30	15:40	16:30	17:40	18:30	19:40	20:30	21:40
Pfarrwerfen	05:50	06:40	07:50	08:40	09:50	10:40	11:50	12:40	13:50	14:40	15:50	16:40	17:50	18:40	19:50	20:40	21:50
Werfen Bahnhof	06:00	–	08:00	–	10:00	–	12:00	–	14:00	–	16:00	–	18:00	–	20:00	–	22:00
Bischofshofen Bahnhof	–	06:55	–	08:55	–	10:55	–	12:55	–	14:55	–	16:55	–	18:55	–	20:55	–

mit direkter Umstiegsmöglichkeit nach Werfen Ortsmitte, Burg Hohenwerfen und Tenneck

Werfen Bahnhof – Pfarrwerfen – Werfenweng      Bischofshofen Bahnhof – Pfarrwerfen – Werfenweng

Bischofshofen Bahnhof	–	07:05	–	09:05	–	11:05	–	13:05	–	15:05	–	17:05	–	19:05	–	21:05	–
Werfen Bahnhof	06:00	–	08:00	–	10:00	–	12:00	–	14:00	–	16:00	–	18:00	–	20:00	–	22:00
Pfarrwerfen	06:10	07:15	08:10	09:15	10:10	11:15	12:10	13:15	14:10	15:15	16:10	17:15	18:10	19:15	20:10	21:15	22:10
Werfenweng	06:20	07:30	08:20	09:30	10:20	11:30	12:20	13:30	14:20	15:30	16:20	17:30	18:20	19:30	20:20	21:30	22:20

Tenneck – Burg Hohenwerfen – Werfen – Werfen Bahnhof/Bischofshofen Bahnhof

Tenneck	06:35	07:45	08:35	09:45	10:35	11:45	12:35	13:45	14:35	15:45	16:35	17:45	18:35	19:45
Burg Hohenwerfen/Werfen	06:40	07:50	08:40	09:50	10:40	11:50	12:40	13:50	14:40	15:50	16:40	17:50	18:40	19:50
Werfen Bahnhof	–	08:00	–	10:00	–	12:00	–	14:00	–	16:00	–	18:00	–	20:00
Bischofshofen Bahnhof	06:55	–	08:55	–	10:55	–	12:55	–	14:55	–	16:55	–	18:55	–

mit direkter Umstiegsmöglichkeit nach Pfarrwerfen und Werfenweng

Bischofshofen Bahnhof/Werfen Bahnhof – Werfen – Burg Hohenwerfen – Tenneck

Bischofshofen Bahnhof	07:05	–	09:05	–	11:05	–	13:05	–	15:05	–	17:05	–	19:05	–
Werfen Bahnhof	–	08:00	–	10:00	–	12:00	–	14:00	–	16:00	–	18:00	–	20:00
Werfen / Burg Hohenwerfen	07:15	08:05	09:15	10:05	11:15	12:05	13:15	14:05	15:15	16:05	17:15	18:05	19:15	20:05
Tenneck	07:25	08:15	09:25	10:15	11:25	12:15	13:25	14:15	15:25	16:15	17:25	18:15	19:25	20:15

Werfen (Ortsmitte/Bahnhof) – Imlau/Reitsam/Scharten – retour

Werfen Ortsmitte/Bahnhof	07:15	09:15	11:15	13:15	15:15	17:15	19:15
Imlau/Reitsam/Scharten	07:30	09:30	11:30	13:30	15:30	17:30	19:30
Werfen Ortsmitte/Bahnhof	07:45	09:45	11:45	13:45	15:45	17:45	19:45

Bischofshofen – Buchberg/Kreuzberg – retour

Bischofshofen Bahnhof	08:00	10:00	12:00	14:00	16:00	18:00
Buchberg/Kreuzberg	08:10	10:10	12:10	14:10	16:10	18:10
Bischofshofen Bahnhof	08:25	10:25	12:25	14:25	16:25	18:25

Schlaming – Pfarrwerfen Ortsmitte/Bahnhalt – retour

Pfarrwerfen Ortsmitte/Bhf.	07:15	09:15	11:15	13:15	15:15	17:15
Schlaming	07:30	09:30	11:30	13:30	15:30	17:30
Pfarrwerfen Ortsmitte/Bhf.	07:45	09:45	11:45	13:45	15:45	17:45

Die angegebenen Zeiten sind Richtzeiten – die genaue Abfahrtszeit wird bei Fahrtbuchung bekanntgegeben.

W³ SHUTTLE

Das W3 Shuttle der vier Gemeinden Pfarrwerfen, Werfen, Werfenweng und Bischofshofen ist die ideale Ergänzung zu Bus und Bahn in der Region: von der Wunschadresse in den Bediengebieten zu den jeweiligen Zielpunkten: Damit bist du ohne Auto voll mobil! Die Fahrzeiten des W3 Shuttles sind auf die Fahrzeiten der meisten Züge abgestimmt. Mit dem W3 Shuttle erreicht man direkt die Gemeinden Werfenweng, Pfarrwerfen und Werfen-Tenneck und die dortigen Ausflugsziele und Wandergebiete. Außerdem bringt es dich zum Bahnhof Bischofshofen und in die Bischofshofener Ortsteile Buchberg, Kreuzberg, Grasslau und Stegfeld.

WIE FUNKTIONIERT DAS W³ SHUTTLE?

- Die Fahrtbestellung ist bis 1 Stunde vor Abfahrt unter der Nummer +43 664 12 66 700 möglich. Alle Fahrten vor 08:00 Uhr müssen am Vortag bis 21:00 Uhr bestellt werden.
- Das W3 Shuttle fährt für dich 365 Tage im Jahr und bringt dich von deiner Wunschadresse innerhalb des jeweiligen Bediengebiets zum gewünschten Zielpunkt – das sind Bahnhöfe, Bahnhaltestellen und die Ortszentren von Werfenweng, Werfen, Tenneck, Pöham und Pfarrwerfen.
- Kinder bis einen 1 Tag vor dem 6. Geburtstag werden kostenlos befördert, der Preis für Jugendliche gilt bis 1 Tag vor dem 15. Geburtstag.
- Alle Tickets des Salzburger Verkehrsverbundes SVV werden anerkannt.
- Bitte geben Sie Wünsche nach Kindersitzen, Rollstuhlbeförderung oder Fahrradmitnahme unbedingt bei der Fahrtbestellung bekannt!
- Skifahrer aus Pfarrwerfen, Werfen und Tenneck nutzen das W3 Shuttle, während der Betriebszeiten der Bergbahnen Werfenweng, kostenlos für die Fahrt nach Werfenweng Skizentrum Zaglau und retour.
- Das W3 Shuttle fährt nicht von Bahnhof zu Bahnhof und kann nicht als Schulbus genutzt werden

+43 664 12 66 700

Fahrtbestellung und weitere Informationen täglich von 07:00 bis 21:00 Uhr.

TARIFE UND TICKETPREISE

W3 Shuttle Fahrscheine und Wochen- oder Monatskarten sind direkt im Fahrzeug erhältlich.

Pro Fahrt (auf jeder Strecke):

Erwachsene	€ 2,70	Wochenkarte	€ 13,50
Jugendliche	€ 1,40	Monatskarte	€ 49,00

# LEGENDE

Bediengebiete und mögliche Zielpunkte:

- Werfen/Tenneck

Burg Hohenwerfen

Tenneck Ortsmitte

Werfen Ortsmitte

Werfen Bahnhof
- Imlau/Scharten/Reitsam

Werfen Ortsmitte

Werfen Bahnhof
- Schlaming/Pfarrwerfen

Pfarrwerfen Bahnhof

Pfarrwerfen Ortsmitte
- Werfenweng/Pfarrwerfen/  
Werfen

Pfarrwerfen Ortsmitte

Pöham

Pfarrwerfen Bahnhof

Werfenweng Ortsmitte

Zaglau

Werfen Ortsmitte

Werfen Bahnhof
- Werfenweng/Pfarrwerfen/  
Bischofshofen

Zaglau

Werfenweng Ortsmitte

Pfarrwerfen Ortsmitte

Pöham

Pfarrwerfen Bahnhof

Bischofshofen Bahnhof
- Kreuzberg/Buchberg/  
Stegfeld/Grasslau

Bischofshofen Bahnhof

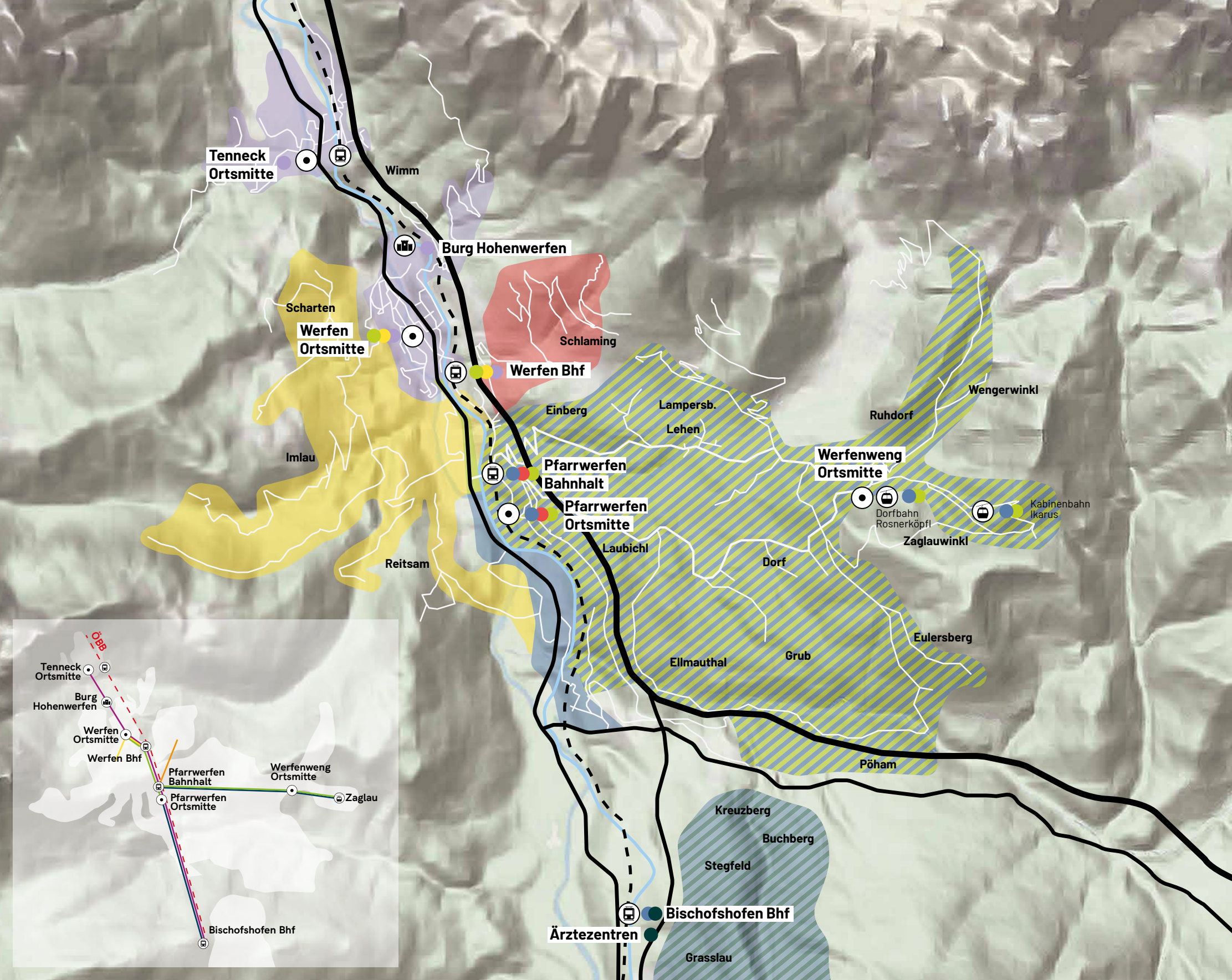
Ärztzentrum Neue Heimat

Ärztzentrum Gasteiner Straße
- Ortsmitte

Bahnhof

Bergbahn

Burg



+43 664 12 66 700